

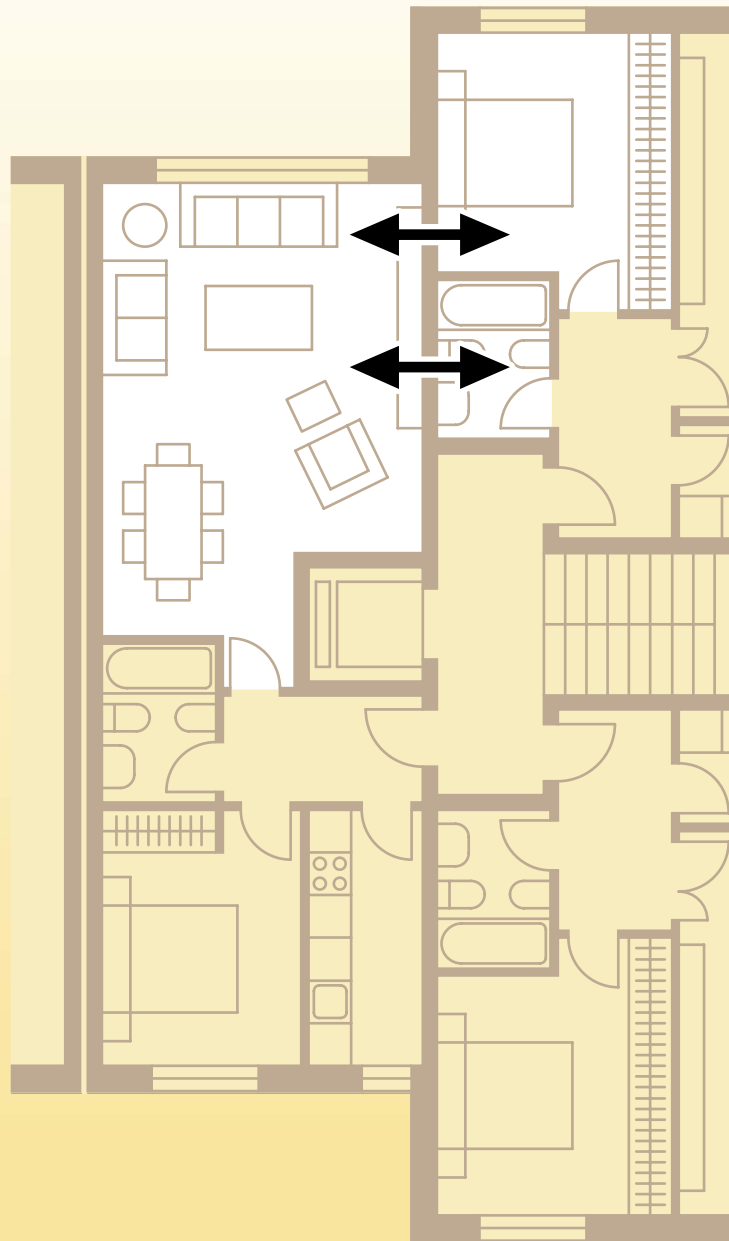
01.1 Mayores exigencias

Aislamiento acústico a ruido aéreo entre recintos colindantes horizontal o verticalmente



01.1 Mayores exigencias

Aislamiento acústico a ruido aéreo entre recintos colindantes horizontal o verticalmente



Recinto protegido

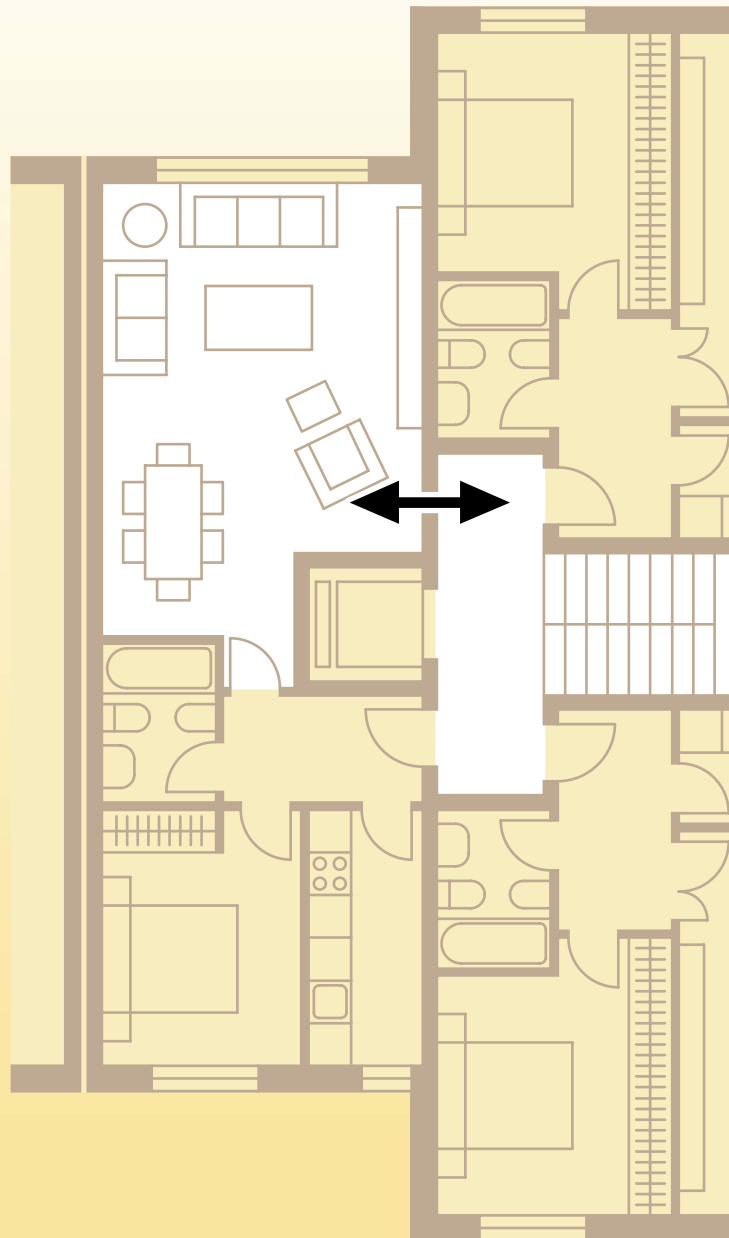


Cualquier otro recinto de otra unidad de uso

$D_{nT,A} > 50$ dBA

01.1 Mayores exigencias

Aislamiento acústico a ruido aéreo entre recintos colindantes horizontal o verticalmente

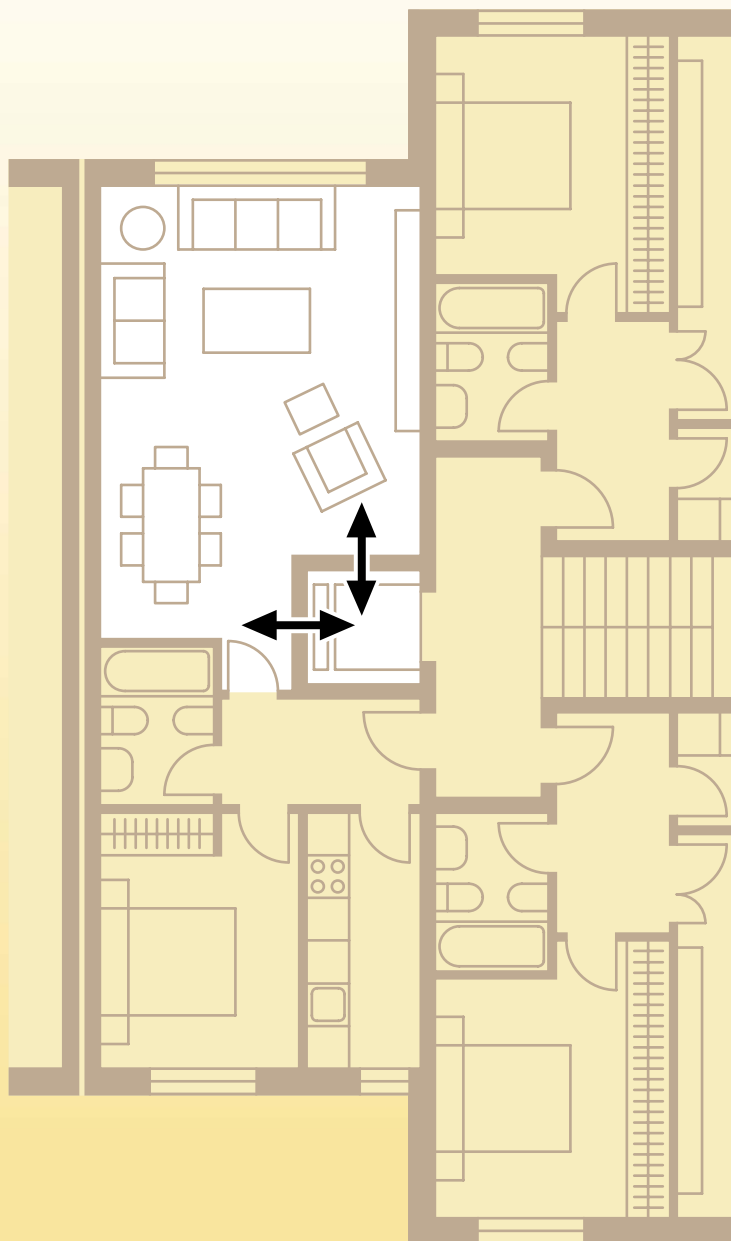


Recinto protegido	↔	Cualquier otro recinto de otra unidad de uso	$D_{nT,A} > 50$ dBA
-------------------	---	--	---------------------

Recinto protegido	↔	Zona común	$D_{nT,A} > 50$ dBA
-------------------	---	------------	---------------------

01.1 Mayores exigencias

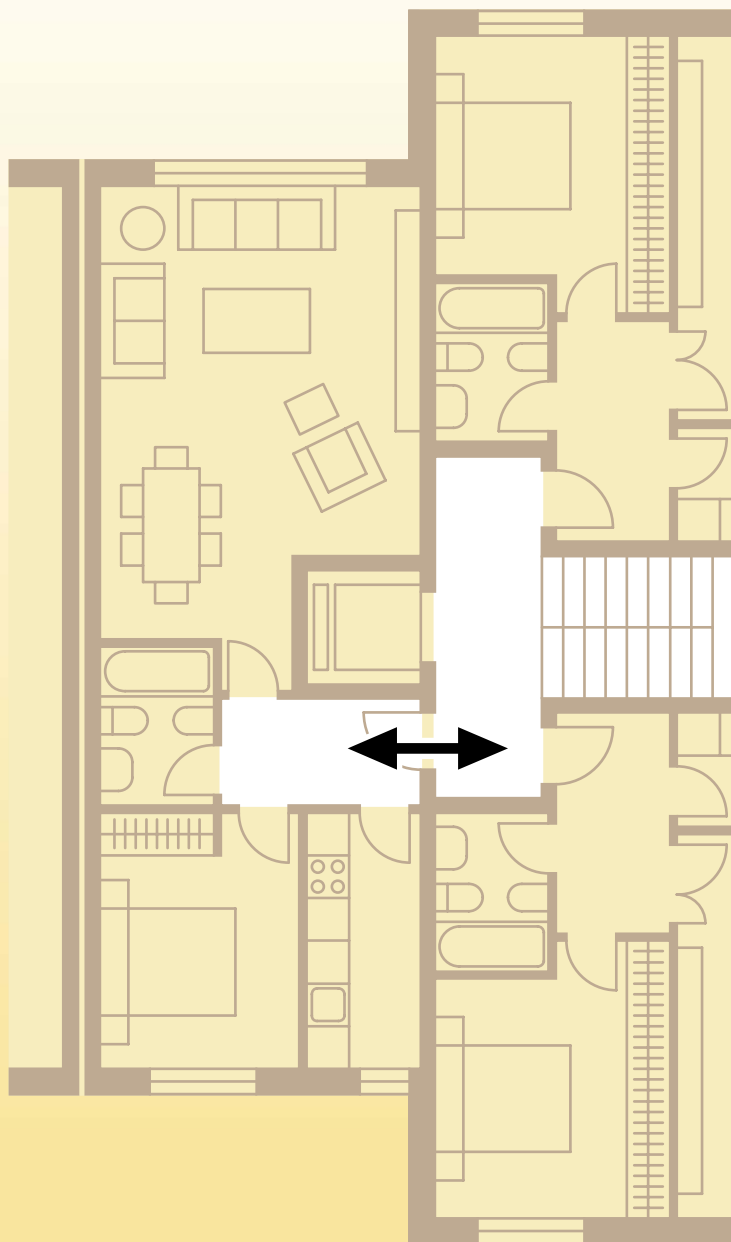
Aislamiento acústico a ruido aéreo entre recintos colindantes horizontal o verticalmente



Recinto protegido	↔	Cualquier otro recinto de otra unidad de uso	$D_{nT,A} > 50 \text{ dBA}$
Recinto protegido	↔	Zona común	$D_{nT,A} > 50 \text{ dBA}$
Recinto protegido	↔	Recinto de instalaciones o de actividad	$D_{nT,A} > 55 \text{ dBA}$

01.1 Mayores exigencias

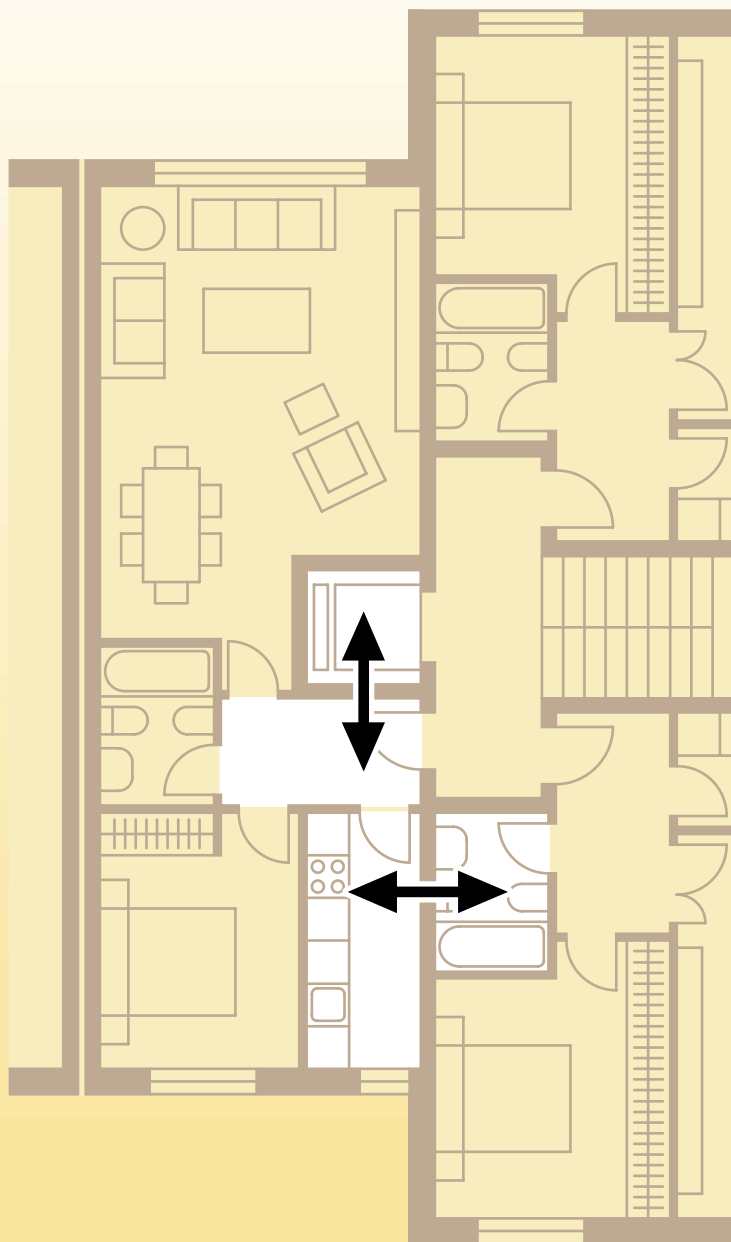
Aislamiento acústico a ruido aéreo entre recintos colindantes horizontal o verticalmente



Recinto protegido	↔	Cualquier otro recinto de otra unidad de uso	$D_{nT,A} > 50 \text{ dBA}$
Recinto protegido	↔	Zona común	$D_{nT,A} > 50 \text{ dBA}$
Recinto protegido	↔	Recinto de instalaciones o de actividad	$D_{nT,A} > 55 \text{ dBA}$
Recinto habitable	↔	Zona común	$D_{nT,A} > 45 \text{ dBA}$

01.1 Mayores exigencias

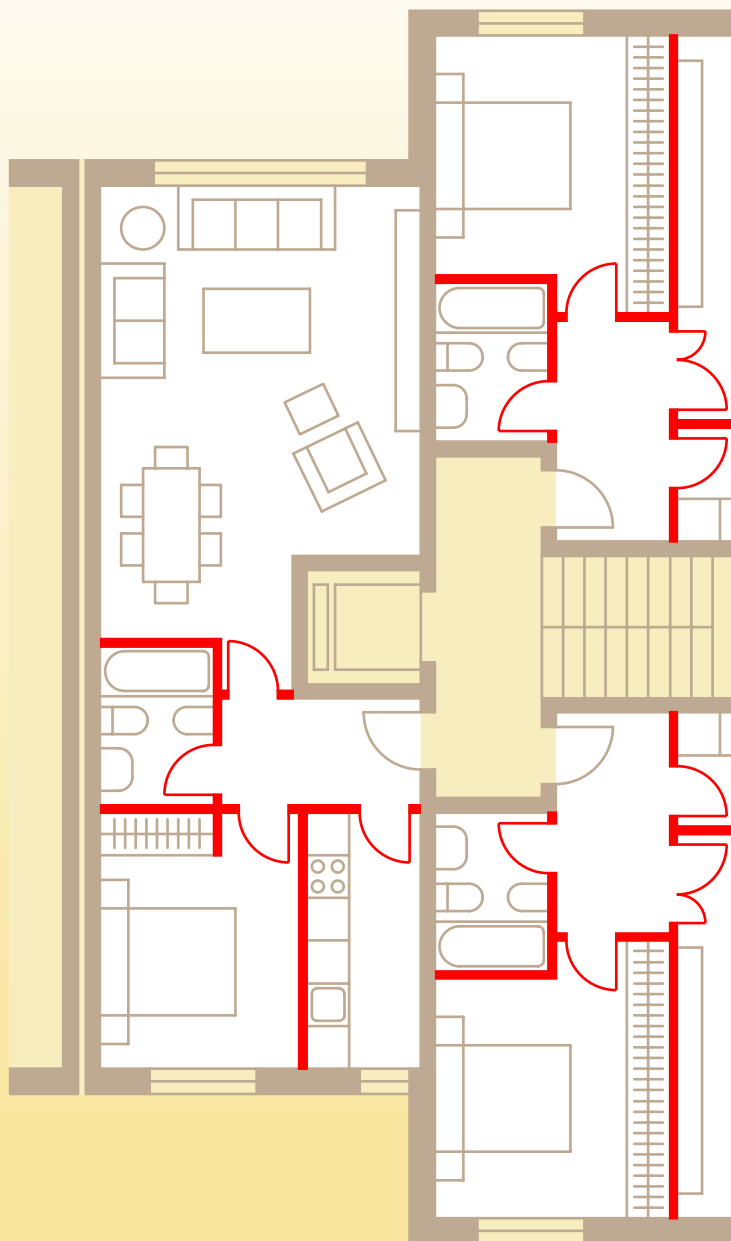
Aislamiento acústico a ruido aéreo entre recintos colindantes horizontal o verticalmente



Recinto protegido	↔	Cualquier otro recinto de otra unidad de uso	$D_{nT,A} > 50 \text{ dBA}$
Recinto protegido	↔	Zona común	$D_{nT,A} > 50 \text{ dBA}$
Recinto protegido	↔	Recinto de instalaciones o de actividad	$D_{nT,A} > 55 \text{ dBA}$
Recinto habitable	↔	Zona común	$D_{nT,A} > 45 \text{ dBA}$
Recinto habitable	↔	Cualquier otro recinto habitable, de instalaciones o de actividad	$D_{nT,A} > 45 \text{ dBA}$

01.1 Mayores exigencias

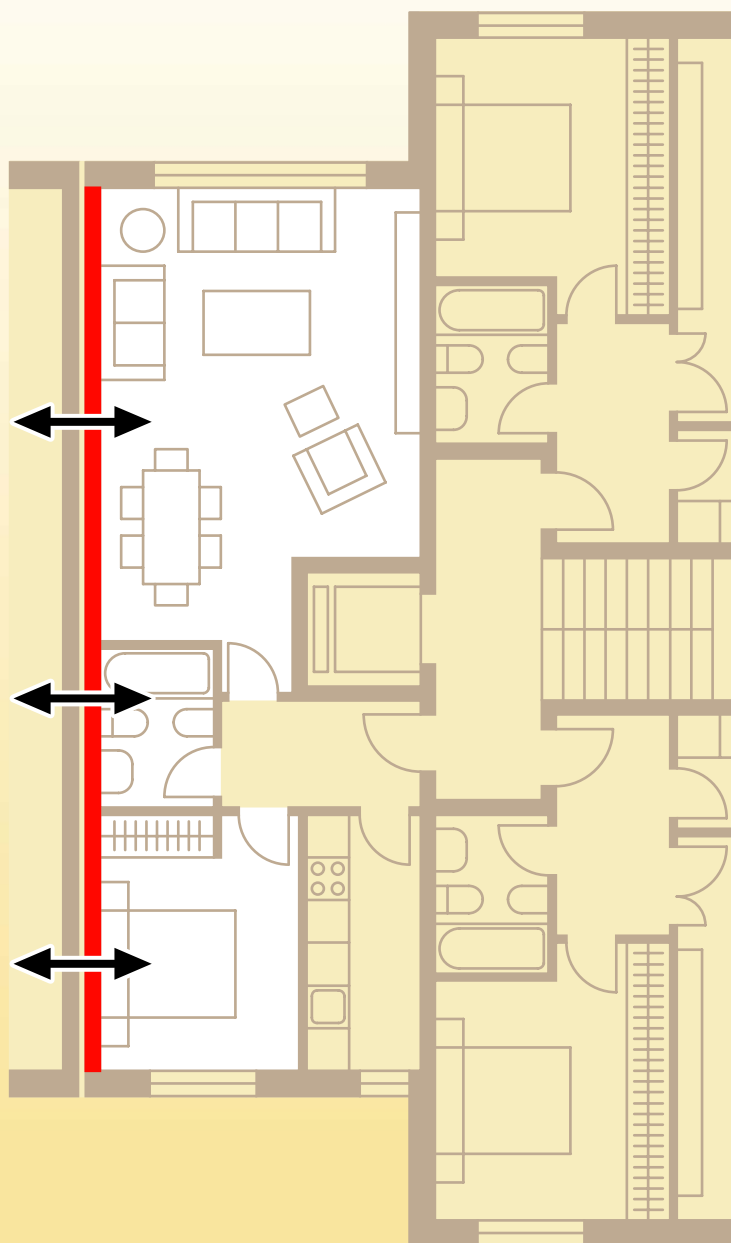
Aislamiento acústico a ruido aéreo entre recintos colindantes horizontal o verticalmente



Recinto protegido	↔	Cualquier otro recinto de otra unidad de uso	$D_{nT,A} > 50 \text{ dBA}$
Recinto protegido	↔	Zona común	$D_{nT,A} > 50 \text{ dBA}$
Recinto protegido	↔	Recinto de instalaciones o de actividad	$D_{nT,A} > 55 \text{ dBA}$
Recinto habitable	↔	Zona común	$D_{nT,A} > 45 \text{ dBA}$
Recinto habitable	↔	Cualquier otro recinto habitable, de instalaciones o de actividad	$D_{nT,A} > 45 \text{ dBA}$
Tabiquería			$R_A > 33 \text{ dBA}$

01.1 Mayores exigencias

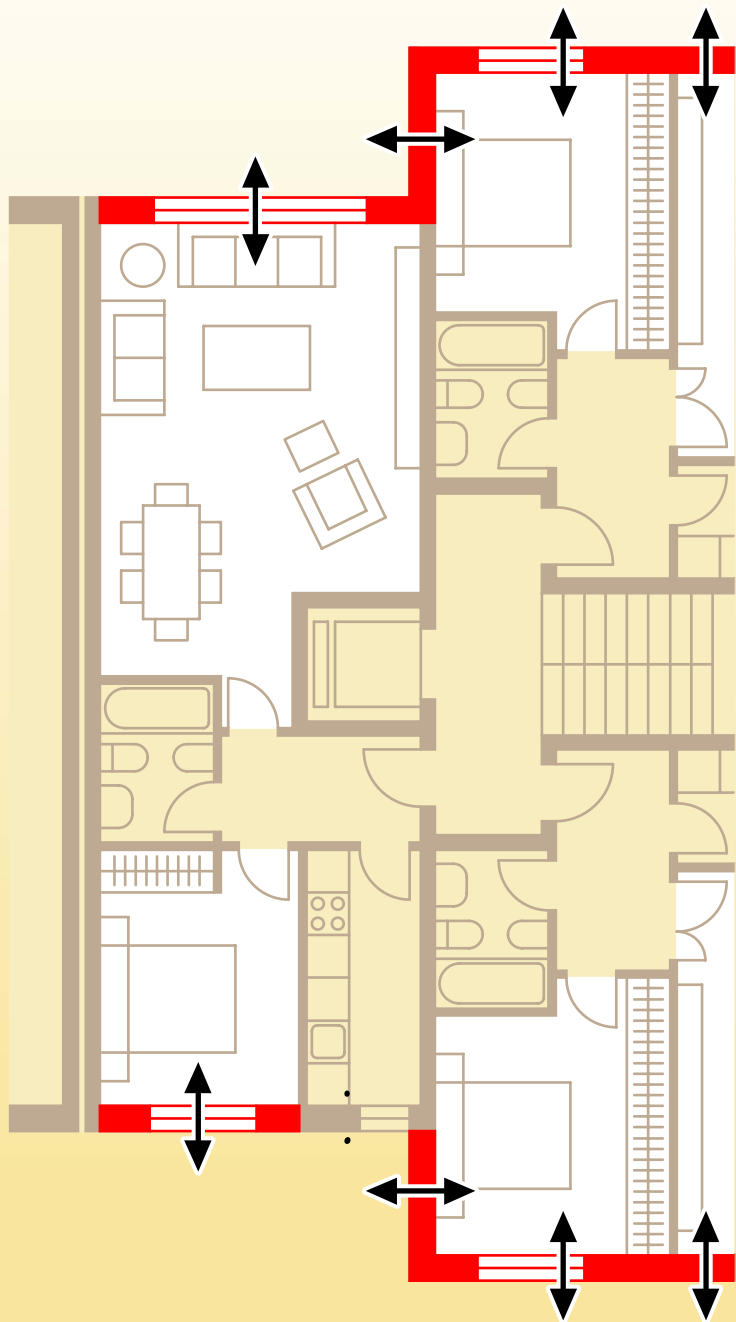
Aislamiento acústico a ruido aéreo entre recintos colindantes horizontal o verticalmente



Recinto protegido	↔	Cualquier otro recinto de otra unidad de uso	$D_{nT,A} > 50 \text{ dBA}$
Recinto protegido	↔	Zona común	$D_{nT,A} > 50 \text{ dBA}$
Recinto protegido	↔	Recinto de instalaciones o de actividad	$D_{nT,A} > 55 \text{ dBA}$
Recinto habitable	↔	Zona común	$D_{nT,A} > 45 \text{ dBA}$
Recinto habitable	↔	Cualquier otro recinto habitable, de instalaciones o de actividad	$D_{nT,A} > 45 \text{ dBA}$
Tabiquería			$R_A > 33 \text{ dBA}$
Medianería entre recintos protegidos y/o habitables (cada uno de los cerramientos)			$D_{2m,nT,Atr} > 40 \text{ dBA}$

01.1 Mayores exigencias

Aislamiento acústico a ruido aéreo entre recintos colindantes horizontal o verticalmente



Recinto protegido	↔	Cualquier otro recinto de otra unidad de uso	$D_{nT,A} > 50 \text{ dBA}$
Recinto protegido	↔	Zona común	$D_{nT,A} > 50 \text{ dBA}$
Recinto protegido	↔	Recinto de instalaciones o de actividad	$D_{nT,A} > 55 \text{ dBA}$
Recinto habitable	↔	Zona común	$D_{nT,A} > 45 \text{ dBA}$
Recinto habitable	↔	Cualquier otro recinto habitable, de instalaciones o de actividad	$D_{nT,A} > 45 \text{ dBA}$
Tabiquería			$R_A > 33 \text{ dBA}$
Medianería entre recintos protegidos y/o habitables (cada uno de los cerramientos)			$D_{2m,nT,Atr} > 40 \text{ dBA}$
Ruido exterior (en función del tipo de ruido que predomine, el L_d y el tipo de edificio)			$D_{2m,nT,Atr} > (30-47) \text{ dBA}$

01.1 Mayores exigencias

Aislamiento acústico a ruido aéreo entre recintos colindantes horizontal o verticalmente



Recinto protegido	↔	Cualquier otro recinto de otra unidad de uso	$D_{nT,A} > 50$ dBA
Recinto protegido	↔	Zona común	$D_{nT,A} > 50$ dBA
Recinto protegido	↔	Recinto de instalaciones o de actividad	$D_{nT,A} > 55$ dBA
Recinto habitable	↔	Zona común	$D_{nT,A} > 45$ dBA
Recinto habitable	↔	Cualquier otro recinto habitable, de instalaciones o de actividad	$D_{nT,A} > 45$ dBA
Tabiquería			$R_A > 33$ dBA
Medianería entre recintos protegidos y/o habitables (cada uno de los cerramientos)			$D_{2m,nT,Atr} > 40$ dBA
Ruido exterior (en función del tipo de ruido que predomine, el L_d y el tipo de edificio)			$D_{2m,nT,Atr} > (30-47)$ dBA

01.1 Mayores exigencias

		Aislamiento acústico a ruido aéreo entre recintos colindantes horizontal o verticalmente	Aislamiento acústico a ruido de impactos entre recintos colindantes horizontalmente, verticalmente, o que compartan una arista
Recintos Protegidos	Cualquier otro recinto de otra unidad de uso diferente	$D_{nTA} > 50$ dBA	$L'_{nTw} < 65$ dB
	Zona común	$D_{nTA} > 50$ dBA (1)Si comparten puertas y ventanas (RA puerta o ventana > 30 dBA y RA muro > 54 dBA)	$L'_{nTw} < 65$ dB (No aplicable entre recinto protegido y una escalera en una zona común)
	Recinto de instalaciones o de actividad	$D_{nTA} > 55$ dBA	$L'_{nTw} < 60$ dB
	Ruido exterior	Tabla 2.1 $D_{2m,nT,Atr} \geq (30 - 47)$ dBA En función del tipo de ruido que predomine, el Ld y el tipo de edificio	
Recintos Habitables	Cualquier otro recinto habitable, recinto de instalaciones o de actividad	$D_{nTA} > 45$ dBA	
	Zona común	$D_{nTA} > 45$ dBA (1)Si comparten puertas y ventanas. (RA puerta o ventana > 20 dBA y RA muro > 50 dBA)	
Medianerías	Entre recintos protegidos y habitables de edificios distintos colindantes	$D_{2m,nT,Atr} > 40$ dBA (Cada uno de los cerramientos de la medianería)	
Tabiquería		$R_A > 33$ dBA	